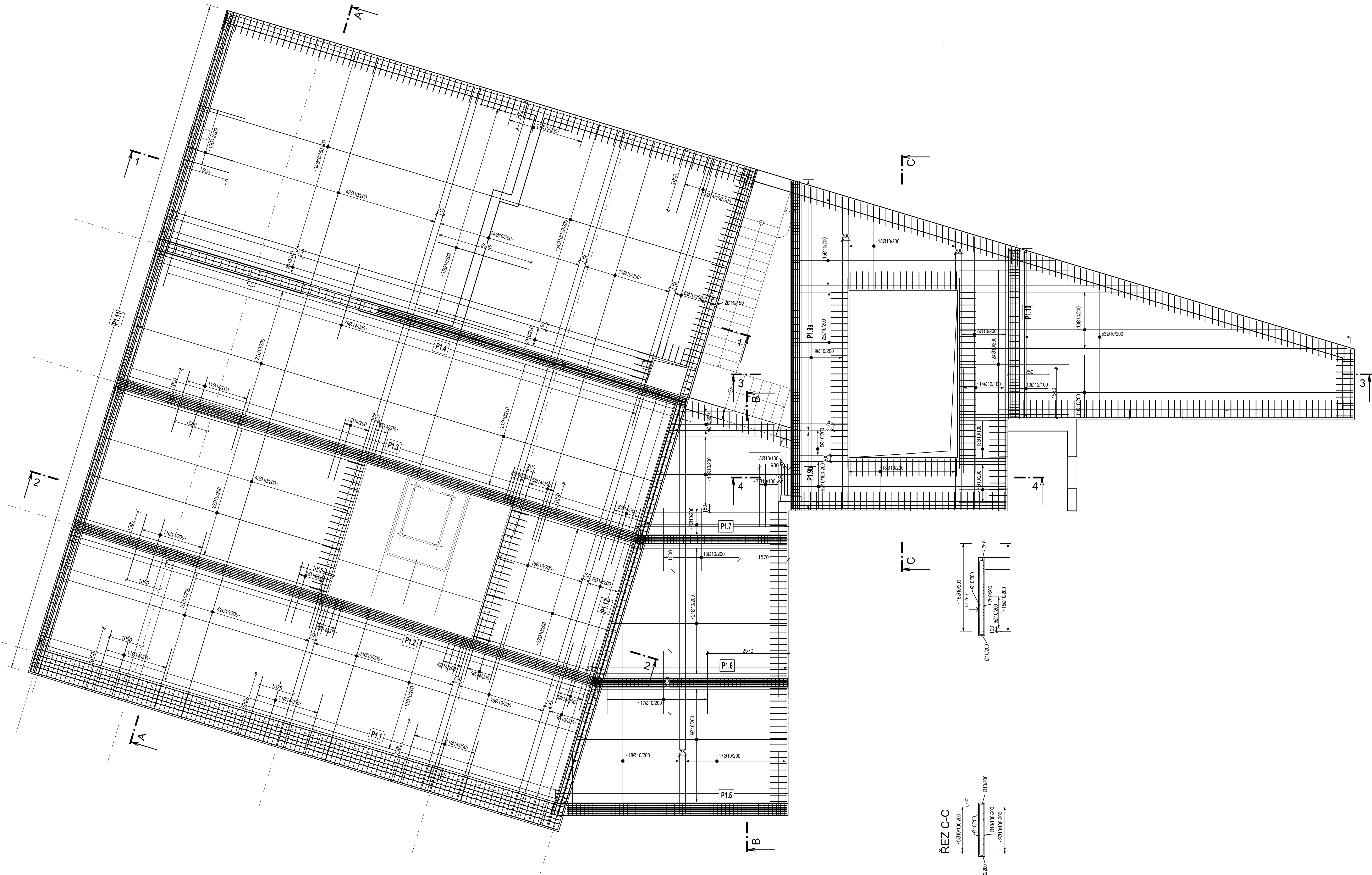
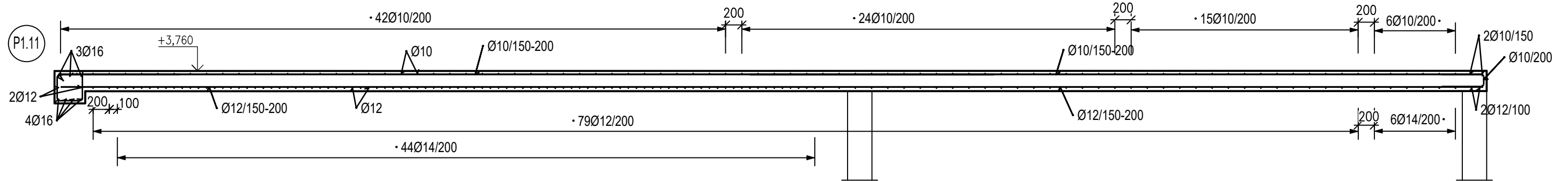


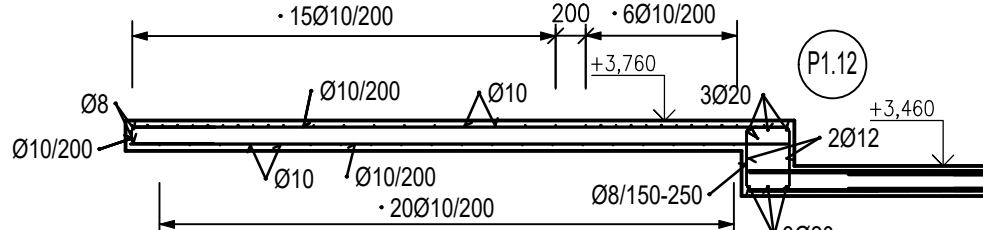
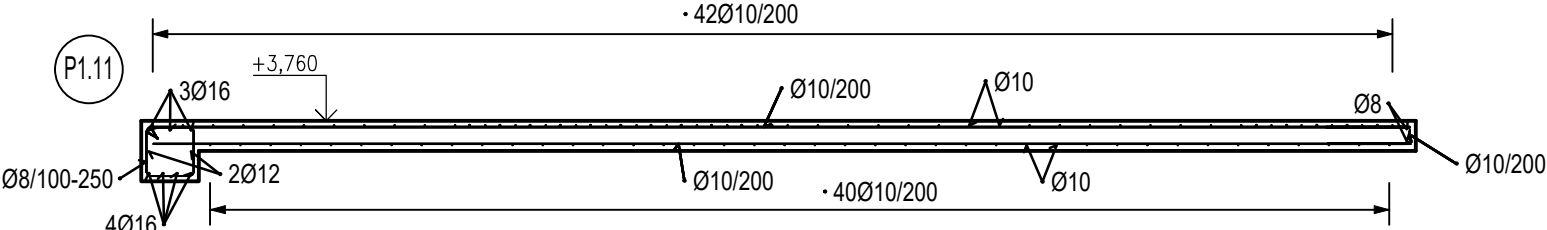
PŮDORYS HORNÍ VÝZTUŽE



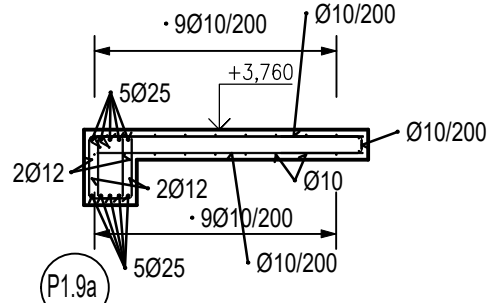
ŘEZ 1-1



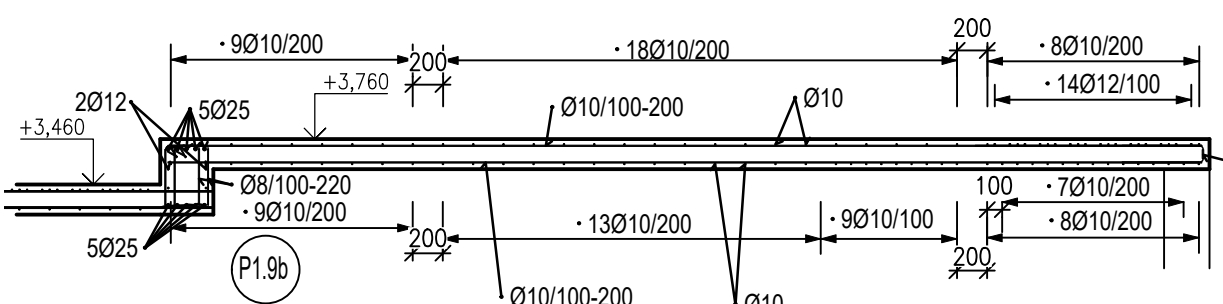
ŘEZ 2-2



ŘEZ 3-3



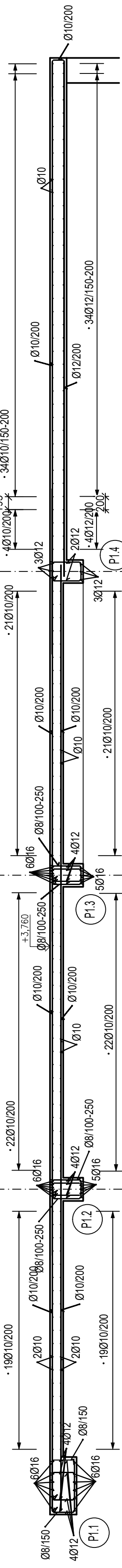
ŘEZ 4-4



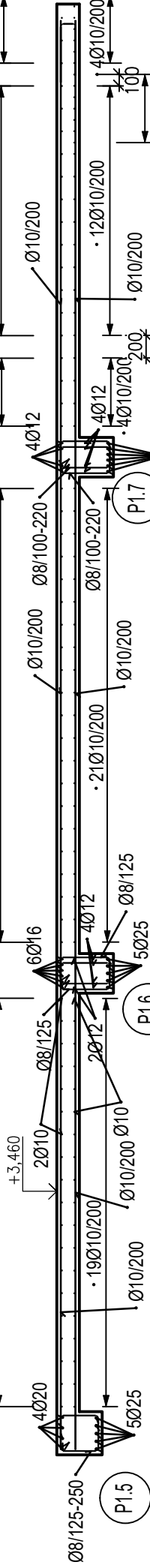
ŘEZ C-C



ŘEZ A-A



ŘEZ B-B



MATERIÁL:

BETON

- C25/30 XC1
- C30/37 XC1
- C30/37 XC2, XF1
- C20/25 XC1
- C12/15

OCEL S235

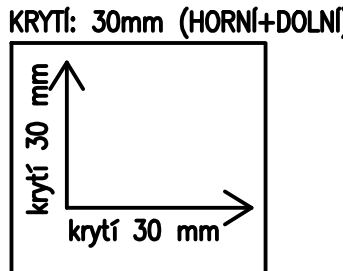
- třída provedení exc2

VÝZTUŽ B500B

VÝZTUŽENÍ:

PŘEDPOKLADANÁ HMOTNOST VÝZTUŽE 16,5t

- stěny ze ztraceného bednění
- stropní deska, průvlaky, sloupy
- polířkový beton PB3
- schodiště-polířkový beton PB3
- základy
- ztracené bednění
- podkladní beton



PROJEKT JE ZPRACOVÁN PRO VÝBĚR DODAVATELE. PŘED PROVÁDĚNÍM STAVBY JE NUTNÉ  
VYPRACOVAT DÍLENSKOU DOKUMENTACII!!!

ODPOVĚDNÝ PROJEKTANT:	ING. MARTIN ŠABATA	PARE:
PROJEKTANT:	ING. MARTIN ŠABATA	
HLAVNÍ PROJEKTANT:		
INVESTOR:	míst. Česká Třebová	
NÁZEV AKCE:	<b>MĚSTSKÁ KNIHOVNA</b> <b>Česká Třebová č.p.452</b>	
STUPNĚŘÍ: DPH	ZK. Č. 630/23	
STAVBNÍ OBJEKT: SO 01 KNIHOVNA	PROJEKT: STAVBNÍ KONST. ŘEŠENÍ	
VÝKRES: ZB DESKA NAD 1.NP - PŮDORYS HORNÍ VÝZTUŽE	D.1.2.2.9	